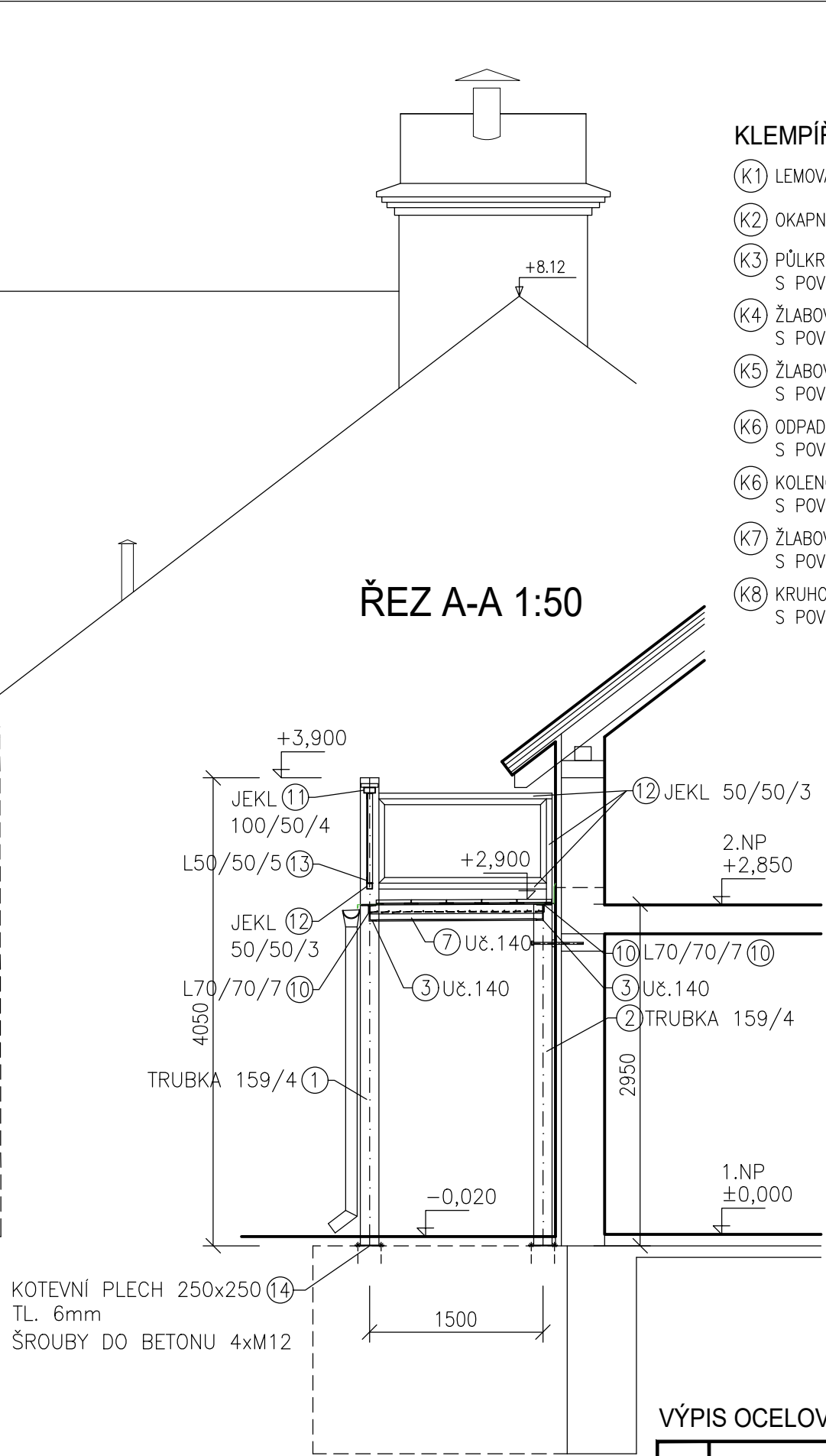


POHLED ČELNÍ 1:50



ŘEZ A-A 1:50



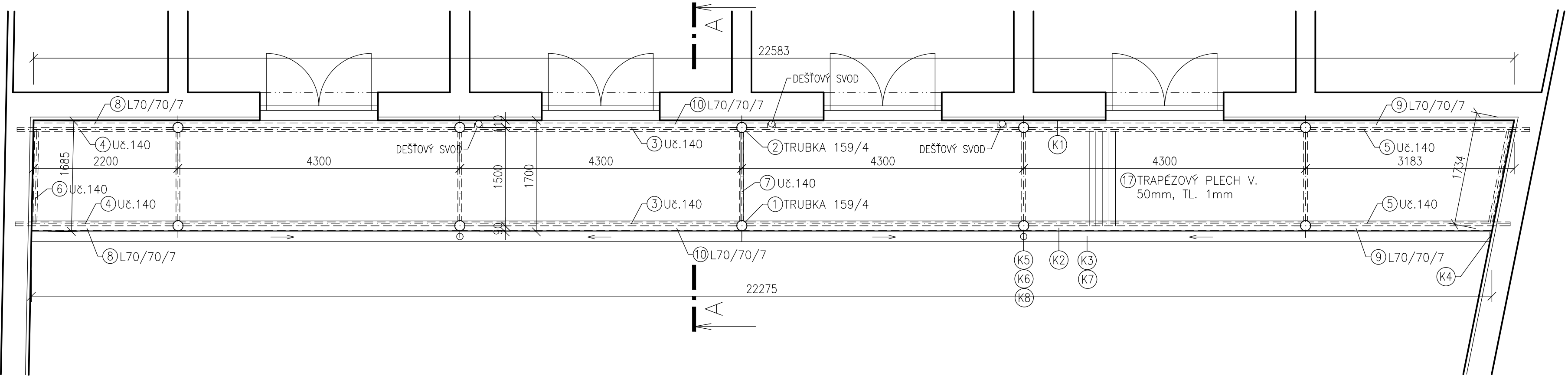
KLEMPÍŘSKÉ PRVKY:

K1	LEMOVÁNÍ BALKONU R.Š.330 Z PLECHU FATRANYL	26,0 m
K2	OKAPNICE R.Š.250 Z PLECHU FATRANYL	23,0 m
K3	PÓLKRUHOVÝ ŽLAB R.Š.330 ø160 mm Z POZINKOVANÉHO PLECHU S POVRCHOVOU ÚPRAVOU V ODSTÍNU ANTRACIT	22,3 m
K4	ŽLABOVÉ ČELO ø160 mm Z POZINKOVANÉHO PLECHU S POVRCHOVOU ÚPRAVOU V ODSTÍNU ANTRACIT	2 ks
K5	ŽLABOVÝ KOTLIK PRO PRŮM. SVODŮ 100 mm Z POZINKOVANÉHO PLECHU S POVRCHOVOU ÚPRAVOU V ODSTÍNU ANTRACIT	2 ks
K6	ODPADNÍ ROURA ø100 mm Z POZINKOVANÉHO PLECHU S POVRCHOVOU ÚPRAVOU V ODSTÍNU ANTRACIT	5,0 m
K6	KOLENO VÝTOKOVÉ ø100 mm Z POZINKOVANÉHO PLECHU S POVRCHOVOU ÚPRAVOU V ODSTÍNU ANTRACIT	2 ks
K7	ŽLABOVÝ HÁK ø 160 mm Z POZINKOVANÉHO PLECHU S POVRCHOVOU ÚPRAVOU V ODSTÍNU ANTRACIT	23 ks
K8	KRUHOVÁ ZDĚŘ ø 100 mm Z POZINKOVANÉHO PLECHU S POVRCHOVOU ÚPRAVOU V ODSTÍNU ANTRACIT	6 ks

POZNÁMKA:
OCELOVÁ KONSTRUKCE BALKONU BUDE OPATŘENA ZÁKLADNÍM ANTIKOROZNÍM NÁTĚREM S 2x FINÁLNÍMI VRSTVAMI BARVOU NA KOV V ODSTÍNU ANTRACIT.

PROJEKTOVÁ DOKUMENTACE NESLOUŽÍ JAKO VÝROBNÍ VÝKRES, PŘED ZAHÁJENÍM VÝROBY JE NUTNO PŘESNÉ ROZMĚRY OVĚŘIT NA MÍSTĚ.

PŮDORYS BALKONU 1:50



- 14 KOTEVNÍ PLECH 250x250 TL. 6 mm 10 ks
- 15 VÝPLŇ ZÁBRADLÍ DĚROVANÝ PLECH TAHOKOV Qg20-25 17,5 m2
- 16 DŘEVĚNÉ MADLO 150/32 mm 20300 m
- 17 TRAPÉZOVÝ PLECH V.50 mm TL. 1,0 mm 34,0 m2

VÝPIS OCELOVÝCH PRVKŮ

OZN.	NÁZEV	DĚLKA (mm)	HMOTNOST (kg/m)	HMOTNOST (kg/ks)	POČET (ks)	HMOTNOST (kg CELKEM)
1	SLOUPEK TR. ø159/4	4050	15,3	61,965	5	309,825
2	SLOUPEK TR. ø159/4	2950	15,3	45,135	5	225,675
3	NOSNÝ ROŠT U č.140	4200	16,0	67,2	8	537,6
4	NOSNÝ ROŠT U č.140	2400	16,0	38,4	2	76,8
5	NOSNÝ ROŠT U č.140	3350	16,0	53,6	2	107,2
6	NOSNÝ ROŠT U č.140	1450	16,0	23,2	2	46,4
7	NOSNÝ ROŠT U č.140	1350	16,0	21,6	5	108,0
8	NOSNÝ ROŠT L 70/70/7	2200	7,39	16,258	2	32,516
9	NOSNÝ ROŠT L 70/70/7	3150	7,39	23,278	2	46,556
10	NOSNÝ ROŠT L 70/70/7	4250	7,39	31,407	8	251,256
11	OCEL. RÁM JEKL 100/50/4	21200	8,6	—	—	182,32
12	OCEL. RÁM JEKL 50/50/3	26100	4,16	—	—	108,576
13	OCEL. RÁM L 50/50/5	66050	3,85	—	—	254,292
HMOTNOST CELKEM (kg)						2287,016

HLAVNÍ BALKON č.1 1:50



PROJEKTANT ING. PAVEL PECHA	VÝPRACOVAL LENKA BAYEROVÁ	SP STUDIO, s.r.o. ARCHITEKTONICKÁ KANCELÁŘ BUDEJOVICKÁ 58, ČESKÝ KRUMLOV TEL. 380712671, 380711315	
INVESTOR MĚSTO ČESKÝ KRUMLOV, NÁMĚSTÍ SVORNOSTI 1, 38101 ČESKÝ KRUMLOV	AKCE STAVEBNÍ ÚPRAVY DOMU č.p. 490 ZA SOUDEM, ČESKÝ KRUMLOV VÝMĚNA BALKONŮ	STUPEŇ DATUM 09/2021	DSP
VÝKRES HLAVNÍ BALKON č. 1	Č. ZAKÁZKY MĚŘITKO 1:50	Č. VÝKRESU 02.	